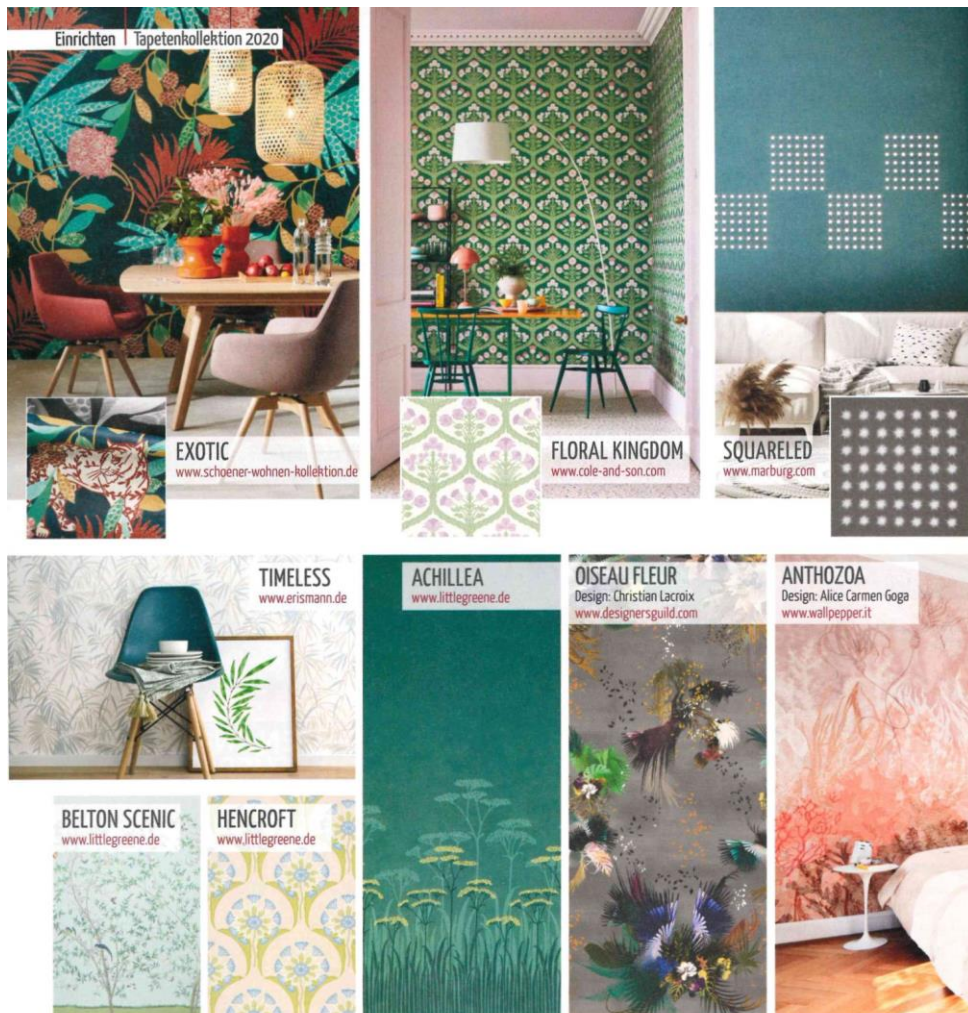


# REGIONAL BAUEN



## Wunderbare Szenen an der Wand

Bunte Motive, vor allem von der Natur inspiriert, sind angesagt

Die Natur ins Haus holen ist seit Jahren Trend. Man denke nur an das Comeback der Zimmerpflanzen, die lange Zeit aus den Wohnungen fast ganz verschwunden waren – bis auf wenige Exemplare auf mancher Fensterbank. Bei Möbeln wird mittlerweile sehr auf das Material geachtet, Holz liegt dabei ganz vorne. Oder die Trendfarbe Grün, die lange Zeit sowohl in der Mode als auch beim Einrichten keine Rolle spielte. Ganz klar, dass auch die Tapeten das

neue Naturgefühl feiern – von schlicht bis opulent, von modern bis klassisch, von dezentem Pastell bis auffallend bunt.

### Gemälde, ...

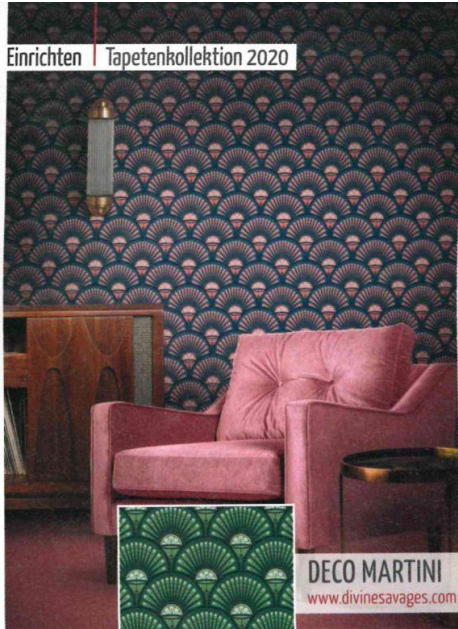
Ob traditioneller Chinoiserie-Stil („Belton Scenic“, Bild ganz links, [www.littlegreene.de](http://www.littlegreene.de); „Weeping Willow“ und „Chinoiserie Chic“ aus der „La Chinoiserie“-Kollektion, Bilder rechts oben, [www.rebelwalls.com](http://www.rebelwalls.com)) oder moderne

Interpretationen von Unterwasserwelten („Anthozoa“, Bild oben, [www.wallpepper.it](http://www.wallpepper.it)) und Dschungelszenen („Exotic“, Bild ganz oben links, [www.schoener-wohnen-kollektion.de](http://www.schoener-wohnen-kollektion.de) und „Oiseau Fleur“, Bild Mitte, [www.designersguild.com](http://www.designersguild.com)) – Wand„gemälde“ sind ein Blickfang, der besser für eine Wand als einen ganzen Raum geeignet ist. Und: Der Chinoiserie-Stil macht sich auch als Hintergrund für eine moderne Einrichtung gut.

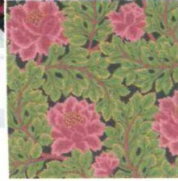
### Blumen, Blätter ...

Auch bei den Blumenmotiven gibt es eher traditionell wirkende („Floral Kingdom“, Bild ganz oben, [www.cole-and-son.com](http://www.cole-and-son.com); „Hencroft“, Bild links, [www.littlegreene.de](http://www.littlegreene.de)), und eher modern erscheinende Motive („Achillea“, Bild oben und „Timeless“, Bild ganz links Mitte, [www.erismann.de](http://www.erismann.de)), die aber jetzt auf XXL vergrößert werden. „Hencroft“ und

Einrichten | Tapetenkollektion 2020



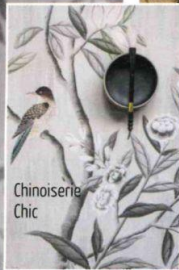
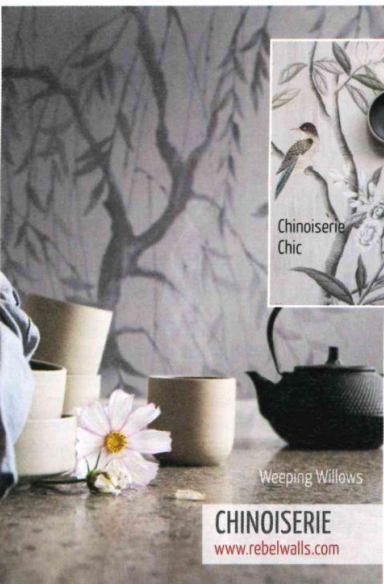
**DECO MARTINI**  
www.divinesavages.com



**THE PEARWOOD COLLECTION**  
www.cole-and-son.com

Aurora

Aurora



Chinoiserie  
Chic

Weeping Willows

**CHINOISERIE**  
www.rebelwalls.com



**PAVONA**  
www.littlegreene.de

„Achillea“ gehen auf eine Kollaboration mit dem National Trust zurück und bringen den Stil britischer Herrenhäuser ins heimische Wohn-, Ess- oder Schlafzimmer.

**... und Muster**

Das Lebensgefühl der wilden Zwanziger zelebriert das, ebenfalls vergrößerte, Art déco-Motiv „Deco Martini“ (www.divinesavages.com, Bild ganz oben) und sorgt für Glamour mit

einem Hauch Jazz-Feeling. Graphisch zurückhaltend dagegen, aber mit Lichteffekten setzt sich „squareLED“ in Szene (Bild ganz oben Mitte, www.marburg.com). Sie integriert modernste Beleuchtungstechnik in Tapetenbahnen und setzt im Interieur damit ein wirklich neues Highlight, denn sie ist in dieser Form eine Weltneuheit. Darüber hinaus ist sie auch noch eine vollwertige Raumbeleuchtung!

www.regional-bauen.de



**KOLLEKTION BALI**  
www.erismann.de