

DAS HAUS

www.haus.de

# Das Haus

Ausgabe EV  
E 3516 · 11/2019

November 2019  
Deutschland € 1,40  
Österreich € 1,60  
Frankreich € 1,60  
Schweiz sfr 2,80



BAUEN ■ WOHNEN ■ SCHÖNER LEBEN

Wintercheck fürs Haus

Parkett, Kork, Teppich:  
Was passt zu mir?

Staubsauger im Test

Die Sieger  
2019  
DAS GOLDENE HAUS

- preiswert gebaut
- auf kleinem Grund
- umwelt- und familienfreundlich



Dreigeschossiger  
Kubus mit Dachgarten  
in Pirna. Ab Seite 12

Die besten Häuser des Jahres

# Genial gestapelt

**FÜR SIE ENTDECKT**

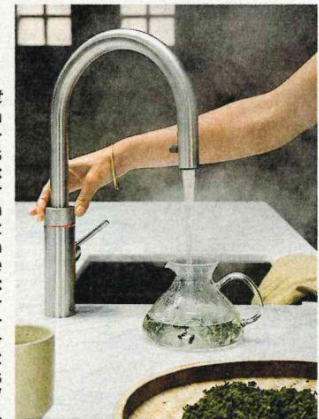


*Den Wein-Vorrat haben wir perfekt im Blick*

**Schlaue Technik**  
Zwischen Kühl- und Gefriereteil findet kein Luftaustausch statt: DuoCooling. Die Temperatur der Biofresh-Schublade kann individuell eingestellt werden. Side-by-Side Gerät „SBSes 8486“ mit Einbau-Weinschrank „EWTgb 3583“ von Liebherr.

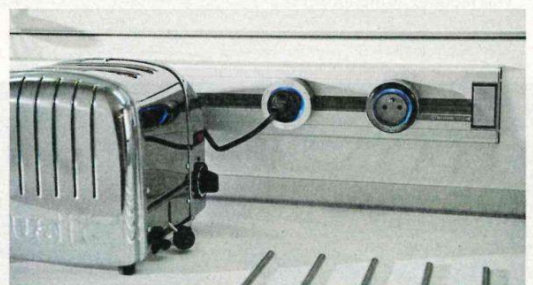


**Chaos? Kennen wir nicht**  
So perfekt aufgeräumt sollte die Besteckschublade immer sein. Leichter gelingt das mit dem passenden Innenleben für den überdimensionalen Auszug. Möbelserie „cera line“ von Team 7.



**Wie Du willst**  
Auf Wunsch sprudelt kochendes Wasser aus der Armatur: Für Tee oder zum schnellen Kochen. Ist gleichzeitig auch eine klassische Mischbatterie: Wenn der integrierte Zugauslauf herausgezogen wird, fließt nur noch kaltes Wasser. „Flex“ von Quooker.

**Stets bereit** Die dreieckige Form und das Material Kork geben dem kleinen Helfer einen stabilen Stand. Das Messer zuerst durch das grobe Modul ziehen, es schärft besonders stumpfe Klingen. Das feine Modul arbeitet nach. Messerschärfer „Slide-It“ von Rig Tig.



**Bleibt im Hintergrund** In eine Küche kann man eigentlich (fast) nie zu viele Steckdosen einplanen. Praktisch, wenn sie sich an der Wand entlang aufreihen, mit Abständen - dann finden auch die Kleingeräte mehr Platz davor. Individualisierte Nischenrückwände von Schmidt Küchen.