

MÖBELMARKT®

www.moebelmarkt.de

International Interior Business Magazine



Vor Ort bei Ekornes: Roboter statt Trolle

Roadtrip Ostwestfalen 2018: Vielfalt in Zeiten der Konzentration

Verbände: EMV launcht „Styles United“ – ein Hauch von Hollywood beim VME

Organ des Europäischen
Möbelhandels



Sudbrock: Die Rille in die Front gebracht



Gleich eine ganze Reihe neuer Themen gab es beim Lack- und Furnier-Spezialisten Sudbrock, dessen Hausmesse von so manchem Branchen-Insider als echtes Highlight der Herbstmessen bezeichnet wurde. Dazu gehörten unter anderem Keramik-Abdeckplatten auf den Sideboards und ganz neue Frontausführungen mit einer spannenden Rillenoptik in der Oberfläche. Mit „Diamond“ gab es zudem auch ein ganz neues Wohnprogramm, das dank einer facettierten Metallkante besonders

Viel Spannung erzeugt Sudbrock unter anderem mit seinen neuen Oberflächen in Rillen-Optik.

elegant wirkte. Reichlich Neues gab es auch bei den Garderoben, dem zweiten Spezialgebiet des Rietberger Unternehmens. So spricht „Via“ mit seinem Spiel mit der Zweifarbigkeit vor allem die Fans von modernen Lack-Optiken an, das Modell „Kim“ dagegen wirkt besonders wohllich durch seine Kombination aus Massivholz und Lack.

RMW: Komfort-Ausstattung im Wohnraum

Bei den Rietberger Möbelwerken RMW stand in diesem Jahr die Produktpflege im Mittelpunkt, nachdem ja erst im vergangenen Jahr die Produktkategorie Schlafzimmer neu besetzt wurde. Mit der neuen Trend-Lackfarbe Reseda-Grün, die sich hervorragend mit Eiche kombinieren lässt, sowie einer neuen Asteiche in Furnier und Massiv setzte man aber trotzdem stilistische Zeichen. Ein zusätzliches Highlight war die Konzentration auf neue Komfort-Innenausstattungen für die Schränke. Unternehmens-Chef Rudolf Eikenkötter sieht hier für den Wohnraum großen Nachholbedarf im Vergleich zur Küche und zeigte zur Hausmesse erste Produkte, wie Tablar-Auszüge, die bereits beim Öffnen der Tür herausfahren. Diese Ideen wurden gemeinsam mit den Innenausstattungs-Experten von Vauth Sagel, entwickelt und auch für die Zukunft verspricht Eikenkötter in dem Bereich noch viel Neues.



Gemeinsam mit Vauth Sagel hat RMW neue spannende Konzepte für die Schrank-Innenausstattung entwickelt.

3C-Gruppe: Leidenschaft für Möbel

Die 3C-Gruppe in Rheda-Wiedenbrück gehört sicher zu den erfolgreichsten Polstermöblern in Deutschland und ist eine der Hausmessen, die sich wohl kein Besucher der Möbelmeile sich entgehen lässt. Aufgeteilt in die Kollektionsbereiche „Candy“ für den moder-



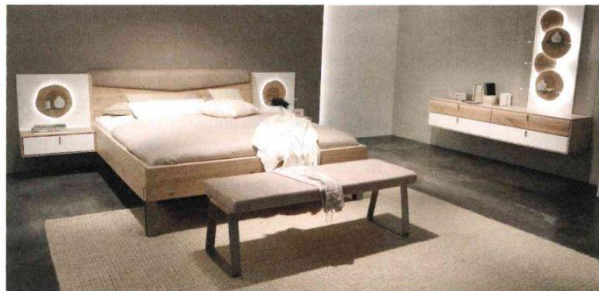
nen, trendbewussten Kunden und „Carina“ für den komfort-bewussten, eher konsumigen Kunden, gibt es hier alles, was das Polstermöbel-Herz begehrt. Für den regelmäßigen Besucher war das Wachstum des Unternehmens nicht zu übersehen, ist doch der neu angebaute Bürotrakt pünktlich zur Hausmesse in der Firmenzentrale bezugsfertig geworden. Natürlich gab es in der ganzen Hausmesse wieder zahlreiche neue Modelle und Bezugsstoffe zu sehen – auch im Dining-Bereich, der seit seiner Vorstellung im vergangenen Jahr sehr erfolgreich wächst. Für den Hingucker der Messe sorgte in diesem Jahr „Carina“ mit einem neuen Wall-free-Relax-Beschlag, bei dem sich Rücken und Fußteil getrennt steuern lassen, was ganz vielfältige, neue Relax-Positionen ermöglicht.

Der neue Beschlag erlaubt völlig neue Relax-Positionen. Das Fußteil kann bei nur 20 cm Bodenfreiheit einzeln herausgefahren werden.

Thielemeyer: Hirnholz bringt Natürlichkeit

Beim Massivholz-Schlafzimmer-Spezialisten Thielemeyer standen auf der Hausmesse wieder Natürlichkeit und Handwerklichkeit im Mittelpunkt. Das neue Programm „Meta“ wirkt leicht, modern und natürlich. Es kombiniert massive Wildeiche in einer sehr handwerklich anmutenden Sägeschnitt-Oberfläche mit Lack-Weiß und zusätzlichen, aufwendig verarbeiteten Hirnholz-Applikationen. Das Programm „Vigo“ ist in Nussbaum-Massiv oder Gletschereiche-Massiv etwas internationaler in der Optik, kann aber ebenfalls mit der neuen Sägeschnitt-Oberfläche überzeugen. Das Erfolgsprogramm „Mira“ feierte auf der Hausmesse seinen zehnten Geburtstag und wurde durch einen behutsamen Relaunch fit gemacht für die nächsten zehn Jahre. Unter anderem runden neue Elemente aus Hirnholz, die trendige Glas- und Lederfarbe Schiefergrau und ein neuer Design-Fuß das stark individualisierbare Schlafzimmersystem ab.

Das neue Programm „Meta“ mit seinen strahlend hinterleuchteten Hirnholz-Applikationen. Fotos: Schwarze



50 Herbstmessen

Datum:
Auflage:

Nr. 10 / Oktober 2018
8.082