

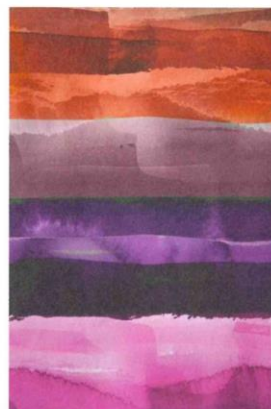


SPEZIAL | WAND

INSPIRATION

KUNSTVOLLE STORYBOARDS

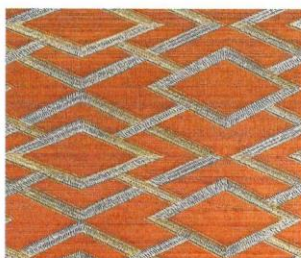
Text: Nina Schinharl



„Ungewöhnliche Farbkombinationen, individuelles Mix'n'Match prägen 2019 die Trendrichtung Ethno chic“, sagt Chefdesigner Dieter Langer. www.marburg.com

Pinkton „Rangwali“ ist inspiriert vom bunten Farbpulver, mit dem beim indischen Holi Festival gefeiert wird. eu.farrow-ball.com

Großformatige Wandbilder wie bei „Mesopotamia“ sind genauso angesagt wie Einflüsse aus dem Orient. Eine textile Optik, häufig auch verbunden mit einer stofflichen Haptik, wirkt elegant und hochwertig. www.elitis.fr



Geometrische Figuren versprühen ebenso einen Hauch Art déco wie Metall-Kolorits. So auch Wandbelag „Geometric silk“ von Jane Churchill in Kupfer, der aus geprägtem Vinyl auf Vliesgrund besteht. www.colefax.com





Die Kollektion „Bombay“ der Marburger Tapetenfabrik bietet mit einer Vielfalt an Farben und einem Bambus-Print Möglichkeiten zur Akzentuierung. Varianten in Kupfer, Gold und Messing nehmen Bezug auf aktuelle Designentwicklungen.



Die feine, dynamische Linienstruktur, die an kostbares Leinen erinnert, und das Zusammenspiel von Matt- und Glanzeffekten sorgen für visuelle Prägnanz und Eigenständigkeit.

MARBURGER TAPETENFABRIK

STILVOLLE REDUKTION

Architekten, Innenarchitekten und Designer sind für ihre Projekte immer wieder auf der Suche nach schlichten, zeitlosen, aber ausdrucksstarken Tapeten, die dem Raum Struktur und Charakter geben, sich aber dennoch im Kontext von Architektur und Interieur nicht zu sehr in den Vordergrund drängen. Die Kollektion „Bombay“ wurde von der Marburger Tapetenfabrik speziell für diese Anforderungen konzipiert. Sie ist in 35 Uni-Farbtönen erhältlich. Hinzu kommen dekorative Streifen und das Motiv eines Bambuswaldes im Digitaldruck. Die Tapeten sind besonders strapazierfähig, leicht zu verarbeiten und kaschieren kleinere Unebenheiten des Untergrunds. Ausgesuchte Farben lassen an die Tapetenentwürfe des frühen 20. Jahrhunderts denken und

harmonieren besonders gut mit den Ideen der klassischen Moderne von Reduktion und Einfachheit.

KLARHEIT UND PRÄGNANZ

Farbvarianten in Kupfer, Gold und Messing nehmen Bezug zu zeitgenössischen Designentwicklungen und der wiederentdeckten Begeisterung für Buntmetalle. Blockstreifen in kontrastierenden Farbtönen oder Ton in Ton erinnern an die Zeltzimmer des Klassizismus. Abstrahierte Bambusblätter ermöglichen lebendige Solitärwände und bilden Kontraste im Kontext reduzierter Interieurs. Der Mix aus Metallfarben und Bambus-Print sorgt für eine luxuriöse Note und zitiert die Ästhetik der 1970er-Jahre.



DE Kirchhain: +49 6422 810
www.marburg.com

RZ 10/18 29

Datum:
Auflage:

Nr. 10 / Oktober 2018
4.925