

Die Must-haves für das perfekte Summerfeeling

Sie verbreiten das lässige Flair von Sommer, Sonne und Strandleben indoor wie outdoor. Mit diesen Lieblingsstücken sind der Relaxfaktor und das Barfußfeeling bei jedem Wetter auf Sommer programmiert.

Granfou-lard und Kissenhüllen „Scauri“ sind inspiriert von der Inselgruppe Pantelleria und verbreiten deren mediterranen Charme von Terrasse bis Wohnraum, wahlweise in Rosé und Perlgrau, Koralle und Rubinrot oder Meerblau und Türkis.

Bananaboat
Seine hohe Rückenlehne verleiht dem Sitzsack „Chiller“ neben dem lässigen Look besonderen Sitzkomfort beim



Foto: Ikoonz



Foto: Marburger Tapetenfabrik

Sonnen, Lesen und Chillen. Lange Freude garantiert die Stoffqualität, denn er ist wasserdicht lichtecht, sowie salz- und chlorwasserresistent.

Sundowner

Der Nachttisch „ADD-ON Floor“ mit Massivholzplatte in Eiche natur, whitewash oder schwarz lackiert und pulverbeschichtetem Stahlrohrgestell hält nicht nur neben dem Bett alles vom Buch bis zum Durstlöcher mit Leichtigkeit bereit.

Meeresspiegel

„GW-Novolino“ punktet mit einem frischen Auftritt. Die mattweißen Korpusse von Unterschrank und Spiegelschrank erhalten durch offene Fächer sowie Böden und Gestell in Eiche-Navarra-Optik ihren legeren Beach-Look.

Dschungel-fieber

Die Tapete „Tropical Birds“ verleiht den eigenen vier Wänden ganzjährig einen inspirierenden Hauch Exotik. Das Tropenhaus von der Rolle kommt von der



Foto: Gorenje



Foto: Bassetti

Marburger Tapetenfabrik. „Rondo“ gehört zu einer exklusiven Kollektion formstabiler Sitzsäcke. In zwei Größen verbreitet der Hocker mit dem Bezug „Papagayo“ seine beflügelnde Wirkung im Interieur.

Keep cool

Der Eiswürfelbereiter von Gorenje ist

genau das richtige Gadget für alle, die ihre Drinks im Sommer am liebsten eisgekühlt genießen. Mit einer täglichen Eismenge von zwölf Kilo und einer Eiswürfel Zubereitungszeit von nur neun Minuten ist der Eiswürfelbereiter perfekt für ausgiebige Sommerpartys. Die einfache elektronische Steuerung und der herausnehmbare

Behälter sorgen für eine leichte Handhabung. Ein Wasserstands- und Füllstandsanzeiger ermöglichen die optimale Prozesskontrolle. Dank einem Wassertankvolumen von 2,2 Liter sitzt man mit dem Eiswürfelbereiter auch nicht so schnell im Trockenen. Die Eiswürfel werden natürlich in der Größe XL bereitet.

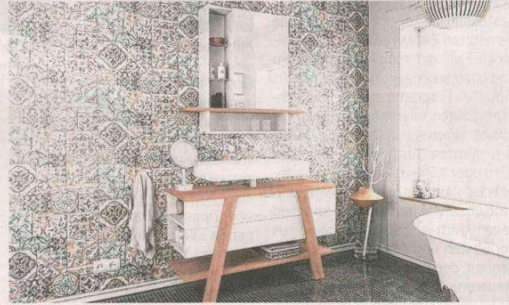


Foto: Germania



Foto: Jensen Beds