

MÖBELMARKT®

www.moebelmarkt.de

International Interior Business Magazine



Zusammen stark: Karl Sommermeyer im Porträt

Strukturwandel: Eine Bilanz mit bevh-Präsident Gero Furchheim

Themen-Specials Polster & Sleep: Die neue Sitz- und Schlafkultur 2018

Organ des Europäischen
Möbelhandels



Müller Möbelwerkstätten: Auf den Punkt

„Die imm cologne verlief für uns sehr positiv“, resümierte Katja Müller, deren Mann Jochen Müller das mittelständische Familienunternehmen Müller Möbelwerkstätten in der fünften Generation führt. „Unser Wandsekretär ‚Twoffold‘ wurde bereits vor der Messe von Stylepark zu den Top 20 Messeneuheiten ausgewählt – das ist natürlich ein toller Start. Unsere Neuheiten wurden allgemein sehr gut bewertet vom Handel, und auch der Messestand, in diesem Jahr wieder durch das Designduo Kaschkasch gestaltet, wurde sehr positiv wahrgenommen.“

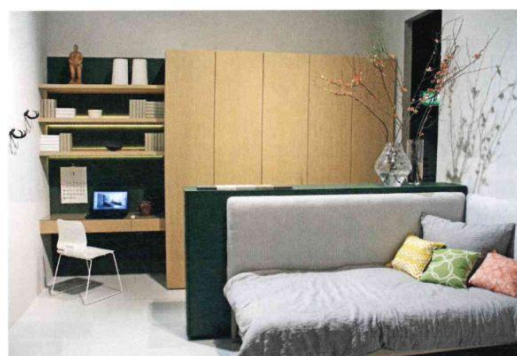
Zu den Messehighlights gehörte das „BOQ“-Bett von Designer Michael Hilgers. Das filigrane Design lässt das Bett auch in kleinen Räumen luftig erscheinen. Um einen schnellen und unkomplizierten Aufbau zu ermöglichen, sind Rahmen und Kopfteil als solide Handwerksböcke gefertigt. Die klassischen Holzverbindungen ermöglichen dabei eine maximale Stabilität.



Zu den Messehighlights gehörte das „BOQ“-Bett von Michael Hilgers. Foto: Müller Möbelwerkstätten

Sudbrock: Konzeptflächen überzeugen

Der ostwestfälische Spezialist für hochwertige Lack- und Furniermöbel hat in diesem Jahr seinen Messestand komplett umgestaltet und zeigte auf sehr handelsnahen Konzeptflächen, wie man sich eine Präsentation im Möbelhaus aus einem Guss vorstellen kann. Die Anregungen wurden laut dem Sudbrock-Team von den Besuchern sehr positiv aufgenommen. Gezeigt wurden wieder viele Ideen für den Wohn- und Essbereich, für die Garderobe und für komplette Appartements. Zudem stellt sich Sudbrock auch im Schlafzimmerbereich deutlich stärker aus und hat hierfür eine neue Liste mit marktgerechten Preisen entwickelt.



Das Sudbrock-Appartement zeigt, wie man auf kleinstem Raum komfortabel wohnen kann. Foto: Schwarze

PLM Design: Einzigartige Räume schaffen – „inspired by Barcelona“

Zum vierten Mal auf der imm cologne präsentierte sich die renommierte Retail-Marke PLM Design aus Barcelona, um ihre Entwicklung auf den internationalen Märkten weiter auszubauen. Das Sortiment spiegelt nicht nur die angesagten Design-Trends aus Barcelona wider, sondern will auch in puncto Qualität Maßstäbe setzen. Die Marke aus Barcelona bietet eine ausgewählte Kollektion moderner Möbel, Leuchten und Accessoires, die Funktion und Lifestyle perfekt verbinden. In diesem Jahr waren lackierter Stahl, recyceltes

Teakholz und massive Eiche die Hauptprotagonisten bei der Präsentation in Köln. Die „Fusion“-Serie, bestehend aus Sideboards, Esstischen und TV-Schränken, die „Spider“-Tisch-Serie sowie die „Epure“-Bücherregale waren die Highlights bei den Neuheiten 2018 – mit großer Akzeptanz vonseiten des Fachpublikums. Sandra Cerutti verantwortet die Expansion auf dem deutschen Markt, der Priorität in der internationalen Strategie der Marke hat, wie der internationale Direktor von PLM Design, Segundo Gimeno, erklärte.



PLM Design überzeugte in Köln mit einer modernen Kollektion aus Möbeln, Leuchten und Accessoires. Foto: PLM Design

Dico: „Überwältigende“ Premiere

Die imm ist jetzt auch für das Dico-Team das jährliche Highlight: „Wir waren sehr gespannt, erstmalig als Aussteller in Köln dabei zu sein“, so der stellvertretende Geschäftsführer Ajdin Ruhotina. „Unser junges, dynamisches und motiviertes Team hat ungeduldig auf den Messe-Beginn gewartet – und wir waren überwältigt! Die positive Resonanz und das fan-

tastische Feedback unserer Kunden ließen alle Mühen augenblicklich vergessen. Bis zu 400 Besucher kamen täglich auf unseren Stand. Wir danken allen unseren Kunden und Besuchern herzlich für den Besuch und die vielen konstruktiven und erfolgreichen Gespräche. Für uns ist klar: imm cologne 2019 – wir kommen wieder!“



Smarte Schlafraum-Lösung stimmungsvoll inszeniert (v.l.): Ajdin Ruhotina, Außendienstlerin Irena Basic und der Geschäftsführende Gesellschafter Haris Ibreljic. Foto: Schultheiß

Datum:
Auflage:

Nr. 03 / März 2018
8.082

imm cologne 27