

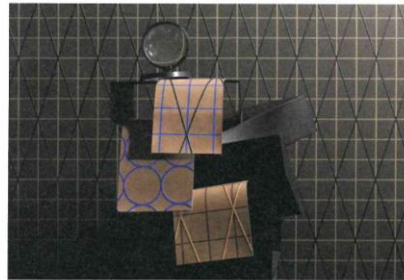


NEUHEITEN | SPEZIAL



Klar definierte Kontur, puristisch, aber mit großem Effekt an der Wand – Kreise sind eines der großen Themen in den Kollektionen von Ulf Moritz

Für die Marburger Tapetenfabrik hat Designer Ulf Moritz die haptisch und optisch spannende Kollektion „Signature“ kreiert



Geometrische Formen in architektonischer Anmutung werden mit Granulat oder erhabenen Konturen veredelt

MARBURGER TAPETENFABRIK

AUSDRUCKSSTARKE HANDSCHRIFT

Ulf Moritz und die Marburger Tapetenfabrik verbindet seit dem Jahr 2000 eine Erfolgsgeschichte. Die Tapeten des Designers setzen seit 17 Jahren Impulse. Mit seiner aktuellen Kollektion „Signature“ werden Wände zu Statements und verleihen Interieurs Aussagekraft. Ob mit markantem Strich oder von leichter Hand gezeichnet, individuell gecrusht oder mit Granulat veredelt, die „Signature“-Dessins machen ihrem Namen Ehre – sie sind so einzigartig wie die eigene Unterschrift.

GEOMETRIE ZUM ANFASSEN

„Signature“ vereint unterschiedliche grafische Dessins: Eine breite Diagonale, deren Streifen es in weicher, anschmiegsa-

mer Haptik sowie mit maskulin anmutendem Granulat gibt, trifft auf Rechtecke, Würfel und Ornamente. Mit Granulat aus Schiefer veredelt Moritz ein stilisiertes Kreuz sowie ein schlichtes Quadrat. Die erhabenen Konturen einer dreidimensionalen maurischen Ornamentik sind in sich gebrochen und verleihen der Struktur eine faszinierende Patina. Dieses Verfahren kommt auch bei Quadraten zum Einsatz, die durch Streifen getrennt sind. Die Farben ordnen sich der architektonischen Anmutung unter, ohne den Zeitgeist aus dem Blick zu verlieren: Gedeckte Kolorits wie eine Anthrazit-Silber-Kombination oder Zimt finden sich ebenso wie ein leuchtendes Yves-Klein-Blau verbunden mit Chocolat oder eine klare Schwarz-Weiß-Zusammenstellung.

DE Kirchhain: +49 6422 810
www.marburg.com

RZ 1/18 79